



Château de Salettes^{★★★★}

Hôtel Spa Restaurant Vignoble



SEMINAIRES

Nos formules pour vos Séminaires dans le Tarn

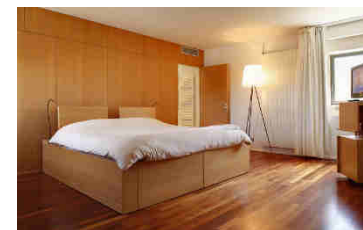


A 45 minutes de Toulouse, au cœur du triangle d'or Albi, Cordes sur Ciel, Gaillac.

- Nos séminaires résidentiels et journée d'étude :

Nous proposons plusieurs formules mais notre équipe est à votre entière disposition et s'adapte à vos besoins.

Nous vous recevons à partir du mardi. Les 13 chambres et 5 suites de notre hôtel****, nos salles de travail et le calme des lieux sont propices au travail et à la réflexion.



- Salles et salons :

- 2 salles principales d'une capacité de 40 à 50 personnes en théâtre, une vingtaine en formation « U », une trentaine en formation d'îlots, équipées d'écran et de vidéo projecteurs, WiFi dans les salles et les chambres.

- un salon cheminé, charmant, dans lequel on peut organiser des réunions en petit comité.

- [Plaisir de la table et du vin :](#)

Au-delà des formules décrites ci-après, notre Chef étoilé, Ludovic Dziewulski, vous propose des formules plus gourmandes avec des repas du soir plus festifs, devis sur demande. Une dégustation des vins de notre domaine vous est proposée sur place au caveau.



- [Activités :](#)

Nous sommes situés en pleine nature et au cœur du vignoble, les sportifs ne manquent pas d'amener leurs baskets pour profiter de la belle lumière du matin autour des vignes au petit matin. Dès les beaux jours, la piscine est ouverte et vous permet un moment de détente.

- [Séminaires à Thèmes :](#)

Nous avons de nombreux partenaires qui interviennent sur site pour proposer des activités sportives, culturelles, ludiques, œnologiques.

Dites nous juste quels sont les goûts de votre groupe et nous vous mettrons en relation avec les prestataires.





Séminaire journée "classique"

à partir de
63.€^{HT/Pers.}

- Mise à disposition d'une salle de réunion (Wifi, paperboard, grand écran, vidéo projecteur, papier, crayon, eau minérale)
- café d'accueil (café, thé)
- Déjeuner 3 services (vins, eau et café inclus)
- Deux pauses (café, thé, jus de fruit, collation)

Séminaire semi-résidentiel "classique"

à partir de
182.€^{HT/Pers.}


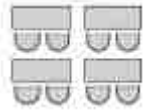


- Mise à disposition d'une salle de réunion (Wifi, paperboard, grand écran, vidéo projecteur, papier, crayon, eau minérale)
- café d'accueil (café, thé)
- Une pause (café, thé, jus de fruit, collation)
- Dîner 3 services (Vins, eau et café inclus)
- Hébergement en chambre individuelle ou double
- Petit-déjeuner continental servi en salle

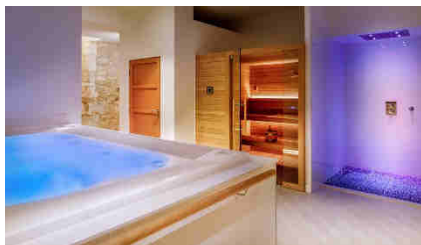


Séminaire résidentiel "classique"

à partir de
216.€^{HT/Pers.}

- Mise à disposition d'une salle de réunion (Wifi, paperboard, grand écran, vidéo projecteur, papier, crayon, eau minérale)
- café d'accueil (café, thé)
- Déjeuner 3 services (Vins, eau et café inclus)
- Deux pauses (café, thé, jus de fruit, collation)
- Dîner 3 services (Vins, eau et café inclus)
- Hébergement en chambre individuelle ou double
- Petit-déjeuner continental servi en salle

					
Salons	Surfaces	Salle en théâtre	Salle en classe	Salle en U	Salle en table plénière
Général Hautpoul	60m2	40 personnes	20 personnes	20 personnes	18 personnes
Cheminée	27m2	10 personnes	8 personnes	10 personnes	10 personnes
Toulouse-Lautrec	40m2	20 personnes	20 personnes	20 personnes	18 personnes



Château de Salettes – Lieu-dit Salettes – 81140 – CAHUZAC sur VÈRE – Tél. 05 63 33 60 60 - Fax 05 63 33 60 61

E-Mail : salettes@chateaudesalettes.com - web : www.chateaudesalettes.com

Code TVA FR 51400875696

APE. 551A – Siret : 40087569600017